

SLR

Döner Loblu Pompa



UYGULAMA

SLR pompası, süt ürünleri, gıda işleme, içecek, kozmetik, ilaç ve ince kimyasal endüstrilerinde kullanıma uygun, hijyenik tasarıma sahip, pozitif deplasmanlı, döner loblu bir pompadır.

Bu pompa, düşük veya yüksek viskoziteli her türlü sıvının yönetiminin yanı sıra filtreleme ve şişeleme için mükemmeldir.

uygulamalar. Lor gibi kırılabilir katılar içeren ürünler, özel pompa sayesinde hasar görmeden pompalanabilir. loblar tasarlanmıştır.

TASARIM VE ÖZELLİKLER

SLR pompası çıplak şaftlı döner loblu bir pompadır. Dökme paslanmaz çelik pompa gövdesi ve kapağından yapılmıştır ve sıhhi bağlantıya sahip üç loblu rotorlar.

SLR döner loblu pompa, harici tek bir mekanik salmastra olan C/SiC/EPDM ile donatılmıştır. Mühür dengeli ve hijyenik bir tasarıma sahiptir. Gerekliğinde başka malzemeler de kullanılabilir.

Pompa 3-A sembolünü taşımaya yetkilidir.

TEKNİK SERTİFİKASYON

Materyal

Ürünle temas eden parçalar	1.4404 (AISI 316L)
Rulman desteği	GG 25
Ürünle temas eden contalar	EPDM

Salmastra

Döner parça	Silisyum Karbür (SiC)
Sabit parça	Karbon (C)
Conta	EPDM

Yüzey:

Dahili	Ra ≤ 0,8 µm
Harici	Mat

Bağlantılar:

DIN 11851

ÇALIŞMA LİMİTİ

Maksimum çalışma basıncı	1600 kPa (16 bar)	232 PSI
Sıcaklık aralığı (EPDM)	-10°C to 120°C	14°F to 248°F
Sıcaklık SIP, maks. 30 min.	140°C	284°F

Pompa	Volume at 100 rev. [l]	Maximum flow [m ³ /h]	Maximum differential pressure [bar]	Maximum speed [rpm]
SLR 0-10	1,03	0,6	10	950
SLR 0-10	2,1	1,2	10	950
SLR 0-10	3,0	1,7	5	950
SLR 1-25	10,0	5,7	10	950
SLR 1-40	13,9	7,9	5	950
SLR 2-40	23,4	13,3	10	950
SLR 2-50	30,1	17,1	5	950
SLR 3-50	67,7	29,3	10	720
SLR 3-80	95,3	41,2	5	720
SLR 4-100	217,2	52,1	8	400
SLR 4-150	321,2	77,2	5	400
SLR 5-125	554,7	133,1	8	400
SLR 5-150	662,2	158,9	5	400

SEÇENEKLER

Mekanik contalar: SiC/SiC veya TuC/SiC.

Tekli mekanik salmastranın yanı sıra başka sızdırmazlık tipleri de mevcuttur: yıkamalı mekanik salmastra (söndürme), çift mekanik salmastra, dudaklı keçe (FPM veya PTFE), salmastra contası, O-ring.

Contalar: FPM veya PTFE.

Ön kapakta veya harici baypasta tahliye vanası.

Çift kanatlı loblar.

Isıtma odası.

İzolasyon yapılabilir.

Dikey destek.

Dikdörtgen nozul.

Çeşitli sürücü ve koruma türleri (isteğe bağlı frekans dönüştürücülü dişli kutusu sürücüsü, kasnak/mechanik sürücü)

hız seçici).

Araba ve/veya kontrol paneli.

Bağlantılar: Kelepçe, SMS, RJT vb.

ATEX sertifikası.

SEÇENEKLER YETKİLİ POMPALAR 3A

Bağlantılar: CLAMP-OD, CLAMP-DIN, DIN11864.

Sızdırmazlık: tek mekanik salmastra.

Mekanik salmastra malzemeleri: C/SiC ve SiC/SiC.

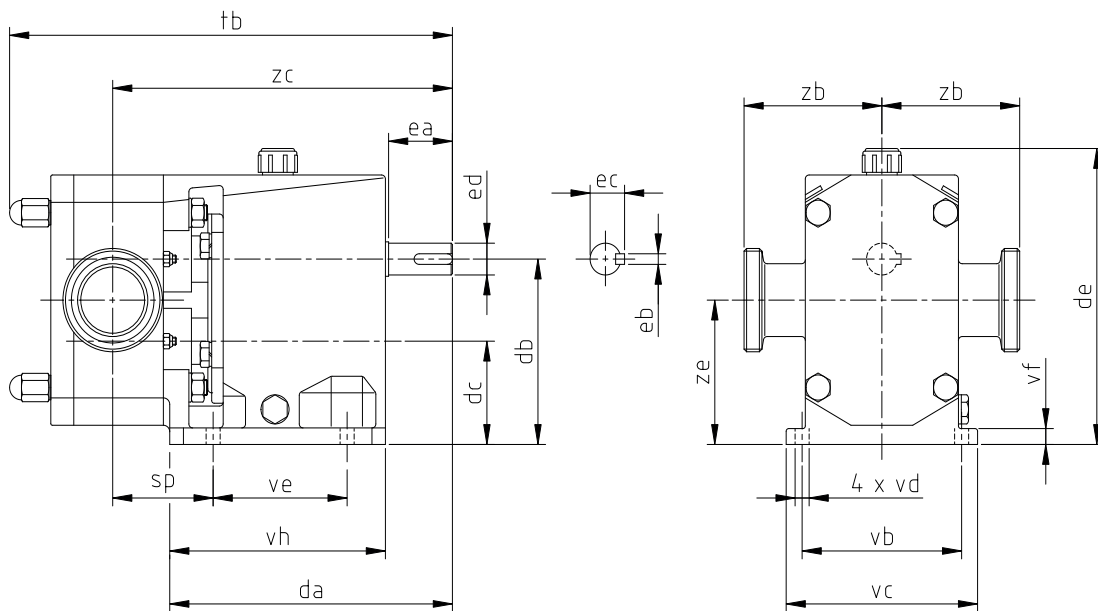
O-halkalar: EPDM ve FPM.

Destek: yatay ve dikey.

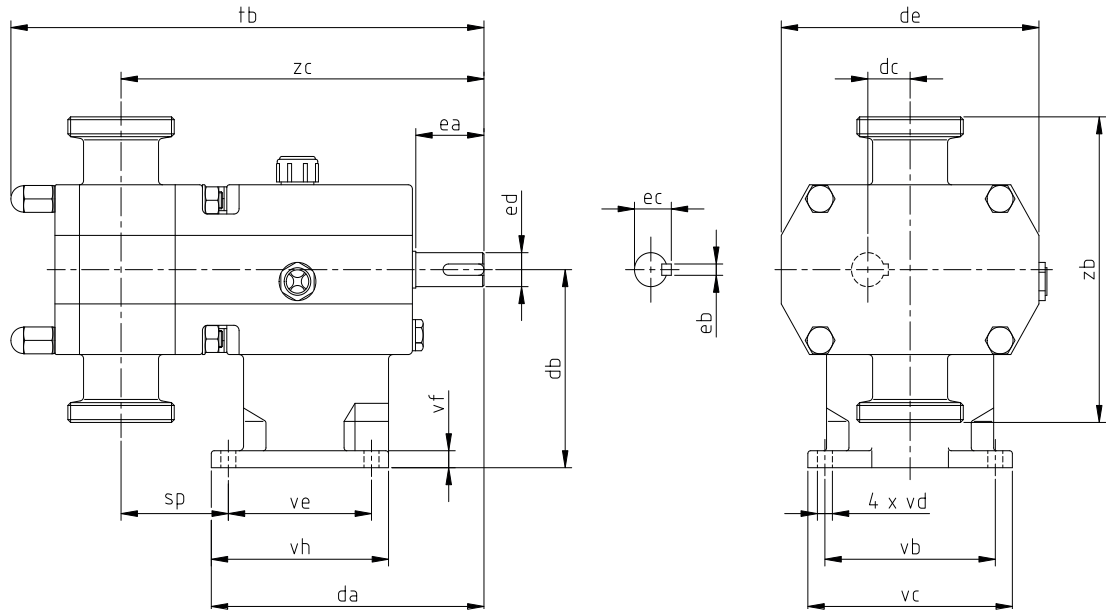
Drenaj: dikey Kelepçe-OD.

BOYUT

Pompa	DN	DIN 11851	SMS	CLAM OD
		zb		
SLR 0-10	10 1/2"	64,0	-	70,0
SLR 0-10	20 3/4"	67,0	-	77,0
SLR 0-10	25 1"	72,0	62,0	72,0
SLR 1-25	25 / 1"	94,5	91,5	94,0
SLR 1-40	40 / 1/2"	99,5	100,0	99,0
SLR 2-40	40 / 1/2"	107,0	108,0	106,5
SLR 2-50	50 / 2"	108,0	108,0	106,0
SLR 3-50	50 / 2"	135,5	135,5	133,5
SLR 3-80	80 / 3"	137,5	137,5	133,5
SLR 4-100	100 / 4"	170,0	170,0	161,5
SLR 4-150	150 / 6"	180,0	-	168,0
SLR 5-125	125 / 5"	225,0	-	218,0
SLR 5-150	150 / 6"	230,0	-	218,0



DIKEY DESTEKLİ BOYUTLAR



PERFORMANS ŞEMALARI

