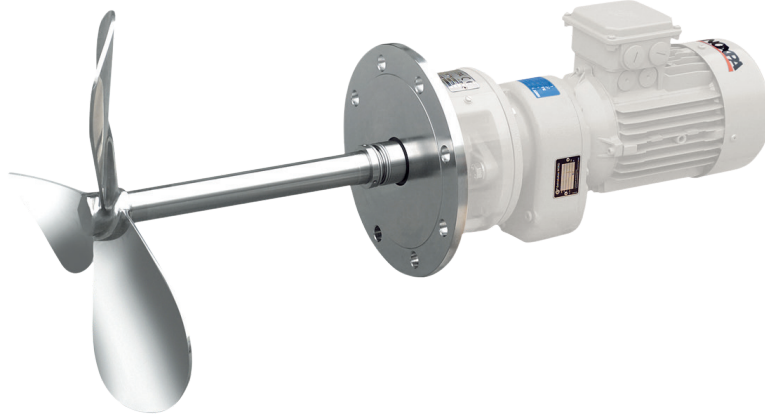


# Alttan Girişli Karıştırıcı - LR/LM



## Uygulama

Alttan girişli karıştırıcılar, gıda işleme endüstrisinin uygulamalarında proses ve depolama tanklarında kullanılır.

Ana uygulama, büyük hacimli tanklarda şarap, yağ, süt, bira, alkol vb. gibi düşük viskoziteli ürünlerin çalkalanmasıdır.

## Çalışma Prensibi

LR karıştırıcılar, dişli motorlarla tahrik edilir ve LM karıştırıcılar, doğrudan motorlarla sağlanır.

Bu karıştırıcılar eğimli bir konumda kurulur.

Pervanenin dönüşü, ürünü tankın dibine iten ve ardından karıştırıcının karşısındaki duvar boyunca yüzeye çıkan bir akış oluşturur. Alt kısım yuvarlatılmışsa etki artırılır.

Karıştırıcı, dairesel akışı iyileştirmek için merkezi olmayan bir şekilde kurulur. Böylece ürünün tam bir homojenleşmesi sağlanır.

## Tasarım ve Özellikler

Yan girişli karıştırıcı.

Dahili mekanik salmastra: EN12756 (DIN 24960 L1K).

Büyük hacimli tanklarda kullanım için ekonomiktir.

Sağlam ve hijyenik tasarım.

Kolay bakım.

Pervane mile dişli bağlantı ve conta ile sabitlenmiştir.

Gıda sınıfı yağ ile sarmal dişli motorlar.

Motor: 3 faz, 230/400 V, 50 Hz, IP55, 1500 rpm.

Deniz pervanesi (Tip10).

## Malzemeler

Ürünle temas eden parçalar	: AISI 316L
Fener ve yatak desteği	: GG 15
Mekanik salmastra	: C/SiC/EPDM
Contalar	: EPDM
Yüzey kalitesi	: Ra ≤ 0,8 µm

## Seçenekler

SiC/SiC mekanik salmastra.

Çift mekanik salmastra.

Contalar: FPM.

Güvenlik ambalajı.

LR karıştırıcılar için yüksek akışlı (Tip 19) pervane. St.St. motorlu örtü.

Diğer korumalara sahip motorlar.

ATEX (LR) modeli mevcuttur.



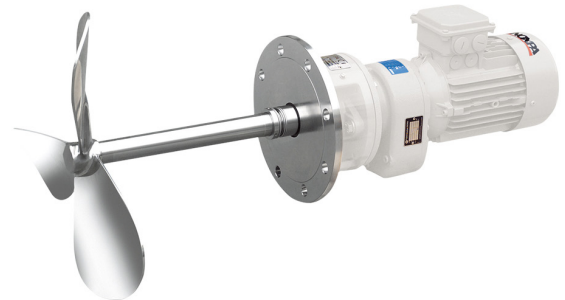
## Teknik Özellikler

Tip	Akış <sup>(1)</sup> [m <sup>3</sup> /h]	Tank <sup>(2)</sup> [m <sup>3</sup> ]	Hız [rpm]	Güç [kW]	Ağırlık [kg]
LR 1.10-20005-1-325	248	5-20	200	0,55 5	4
LR 1.10-20007-1-400	460	20-50		0,75	57
LR 1.10-20015-1-500	920	50-100		1,5	64
LR 1.10-20030-1-600	1555	100-150		3	77
LR 1.10-20040-1-650	1978	150-200		4	135

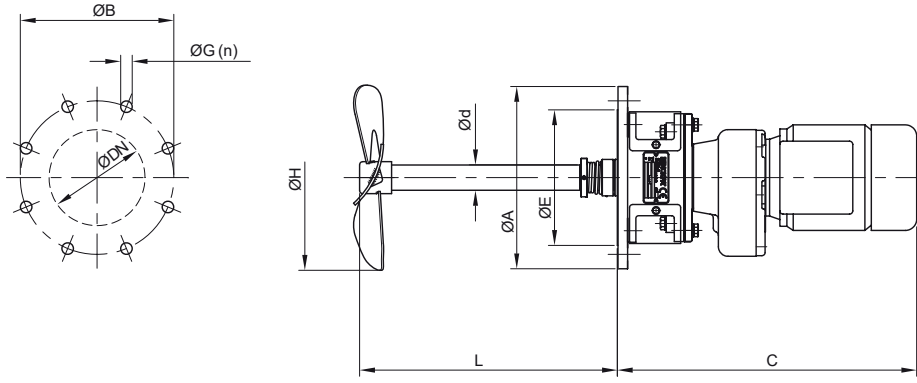
Tip	Akış <sup>(1)</sup> [m <sup>3</sup> /h]	Tank <sup>(2)</sup> [m <sup>3</sup> ]	Hız [rpm]	Güç [kW]	Ağırlık [kg]
LM 1.10-4015-1-175	280	5-20	1500	1,5	46
LM 1.10-4030-1-200	420	20-50		3	56
LM 1.10-4055-1-225	594	50-80		5,5	66
LM 1.10-4075-1-250	820	80-140		7,5	75
LM 1.10-4110-1-275	1086	140-200		11	145
LM 1.10-6011-1-200	275 5	-20	1000	1,1	48
LM 1.10-6022-1-225	390	20-60		2,2	62
LM 1.10-6030-1-250	560	20-60		3	66
LM 1.10-6055-1-275	720	60-90		5,5	75
LM 1.10-6075-1-300	940	90-150		7,5	150
LM 1.10-6110-1-350	1460	150-200	11	182	

(1) Teorik akış.

(2) Ürünü homojen tutmak için tavsiye edilen tank hacmi.

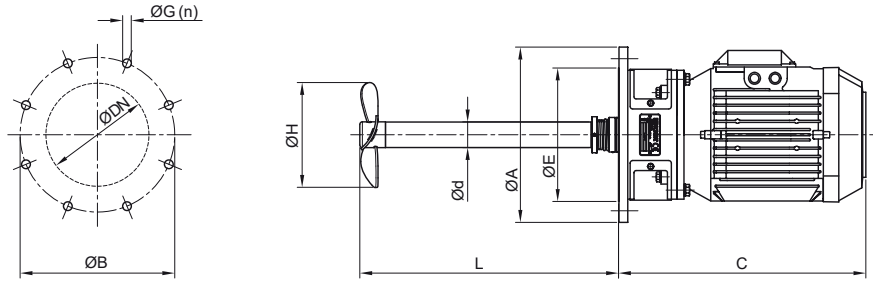


## Boyutlar LR



Tip	Flanş			Karıştırıcı Mili			H	C <sub>maks</sub>
	ØDN	ØA Ø	B	ØE Ø	G (n)	Ød L		
LR 1.10-20005-1-325	150	285	240	212 1	8 (8)	40 400	325	468
LR 1.10-20007-1-400	150	285	240	212 1	8 (8)	40 400	400	468
LR 1.10-20015-1-500	150	285	240	212 1	8 (8)	40 400	500	510
LR 1.10-20030-1-600	200	340	295	259 2	3 (8)	50 500	600	570
LR 1.10-20040-1-650	250	395	350	312 2	3 (12) 6	0 500	650	710

## Boyutlar LM



Tip	Flanş			Karıştırıcı Mili			H	C <sub>maks</sub>
	ØDNØ	A	ØB	ØE Ø	G (n)	Ød L		
LM 1.10-4015-1-175	150	285	240	212 1	8 (8) 4	0 400	175	375
LM 1.10-4030-1-200	150	285	240	212 1	8 (8) 4	0 500	200	405
LM 1.10-4055-1-225	200	340	295	259 2	3 (8) 5	0 500	225	500
LM 1.10-4075-1-250	200	340	295	259 2	3 (8) 5	0 500	250	500
LM 1.10-4110-1-275	250	395	350	312 2	3 (12) 60	600	275	695
LM 1.10-6011-1-200	150	285	240	212 1	8 (8) 4	0 400	200	375
LM 1.10-6022-1-225	150	285	240	212 1	8 (8) 4	0 500	225	425
LM 1.10-6030-1-250	200	340	295	259 2	3 (8) 5	0 500	250	500
LM 1.10-6055-1-275	200	340	395	259 2	3 (8) 5	0 500	275	500
LM 1.10-6075-1-300	250	395	350	312 2	3 (12) 60	600	300	695
LM 1.10-6110-1-350	250	395	350	312 2	3 (12) 60	600	350	695